

オアシス向陽 デイサービス

2021

〒655-0012
神戸市垂水区向陽3-1-27
TEL: 078-704-3860
オアシス向陽
デイサービスセンター
担当 東



4月の予定

月曜日	火曜日	水曜日	木曜日	金曜日
			1日 同じ数字ど〜こた	2日 紙コップチャレンジ
5日 カーリング	6日 パタンゲーム 理美容	7日 大漁だ! 釣りゲーム	8日 洗濯バサミゲーム	9日 音楽療法
12日 ウエイトレスゲーム	13日 ゴールを目指せ	14日 たけのこパクン	15日 城へまいるぞ	16日 カラーベースボール
19日 紙コップチャレンジ	20日 たけのこパクン 理美容	21日 音楽療法	22日 ゴールを目指せ	23日 カーリング
26日 カレンダー	27日 カレンダー	28日 カレンダー (城へまいるぞ)	29日 ウエイトレスゲーム	30日 大漁だ! 釣りゲーム

～像クイズをだすよ～

- Q1、ソウは10ヶ月前の仲間と会話することができる？
Q2、ソウの赤ちゃんが母親のお腹にいるのは人間と同じ10ヶ月間である？
Q3、ソウは泳ぐのが得意である？



感染対策

マスク着用・手洗い・うがい、寒い中の換気にもご協力本当にありがとうございます。引き続き宜しくお願い致します。

ヘリコプターのプロペラは扇風機より遅い？

ヘリコプターは1秒間で6～7回転、扇風機の「弱」は1秒間に13回転と言われ、ヘリコプターの2倍の速さで扇風機は回っています。ヘリコプターのように空を飛ぶためには、回転速度よりもプロペラの幅や長さの面積、プロペラの角度が大切です。



なぜ「桜・さくら」と言うの？

さくらの語源は「咲く」という言葉に、複数を意味する「ら」をつけて「さくら」と呼んだといわれます。山の神様が里に下りることを「さおり」、山に帰ることを「さのぼり」ということから山の神様を表す「さ」、神の依り代を表す「くら」に合わせて「さくら」になったと言われています。

☆ 右のQRコードも確認してみてください♪



JA.OASIS.HOBE

♪ ~音楽療法~ ♪



この歌、どんなんやった??
あ～はいはい知ってるわ♪
手拍子もご一緒にいっ!



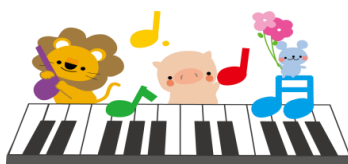
懐かしいね～♪
昔よく唄ったで～♪

あら、私もよう♪
楽しいね唄うのは☆

厨房さんはなんと!
ギターも弾けちゃう!!



向陽の音楽隊長aya



時には自分たちも色々な
楽器に触れて演奏に参加
することも気分転換になる
ものです。



『オアシス向陽音楽隊』

リズムに合わせて体操も行います。はじめはできない事に
恥ずかしさを感じても、すぐに笑顔になれます((´▽`))



毎月みんな
で共同作
業で作成し
てるよ



浴室工事が終了し、浴槽タイル・床が
きれいになりました。今後さらにご利
用者様には安心、安全に気持ちよく
入浴して頂けるようになりました。工
事期間中はご迷惑をおかけしました。



JA垂水支店様にデイサービスの掲示スペース
を設けていただき、広報紙だけでなくご利用
者様の作品を展示させてもらっています。
今後もこのスペースを活用させていただき、
色々な作品を展示することで多くの方々にふ
れてもらえたらと思います。

