

～ 住み慣れた地域でいつまでも暮らすために ～

猪名川中学校区地域包括支援センター

社会福祉士・保健師・主任ケアマネジャー
が相談に応じます



担当地区

猪名川小学校区

紫合 柏梨田 上野
若葉 広根
広根ニューハイツ
パークタウン東

白金小学校区

北田原 南田原
北野 銀山 白金
紫合(一部地域)

つつじが丘小学校区

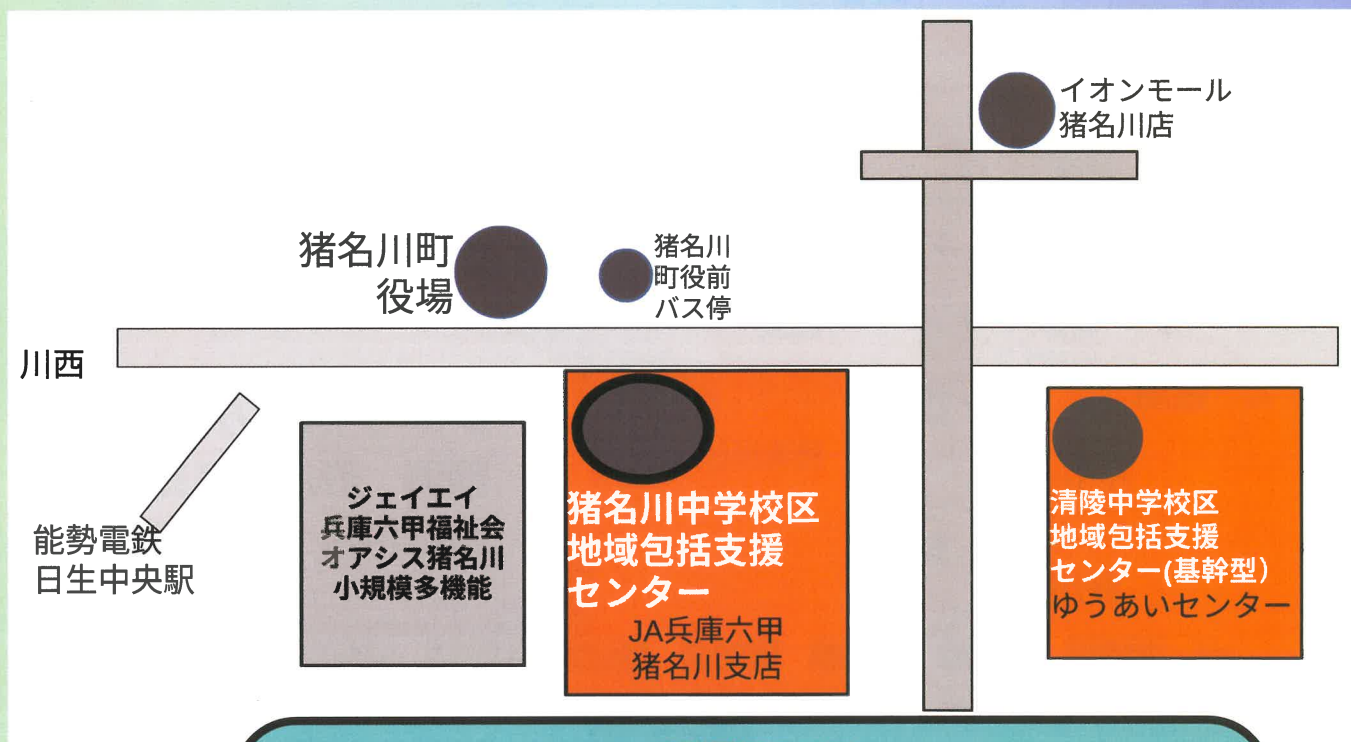
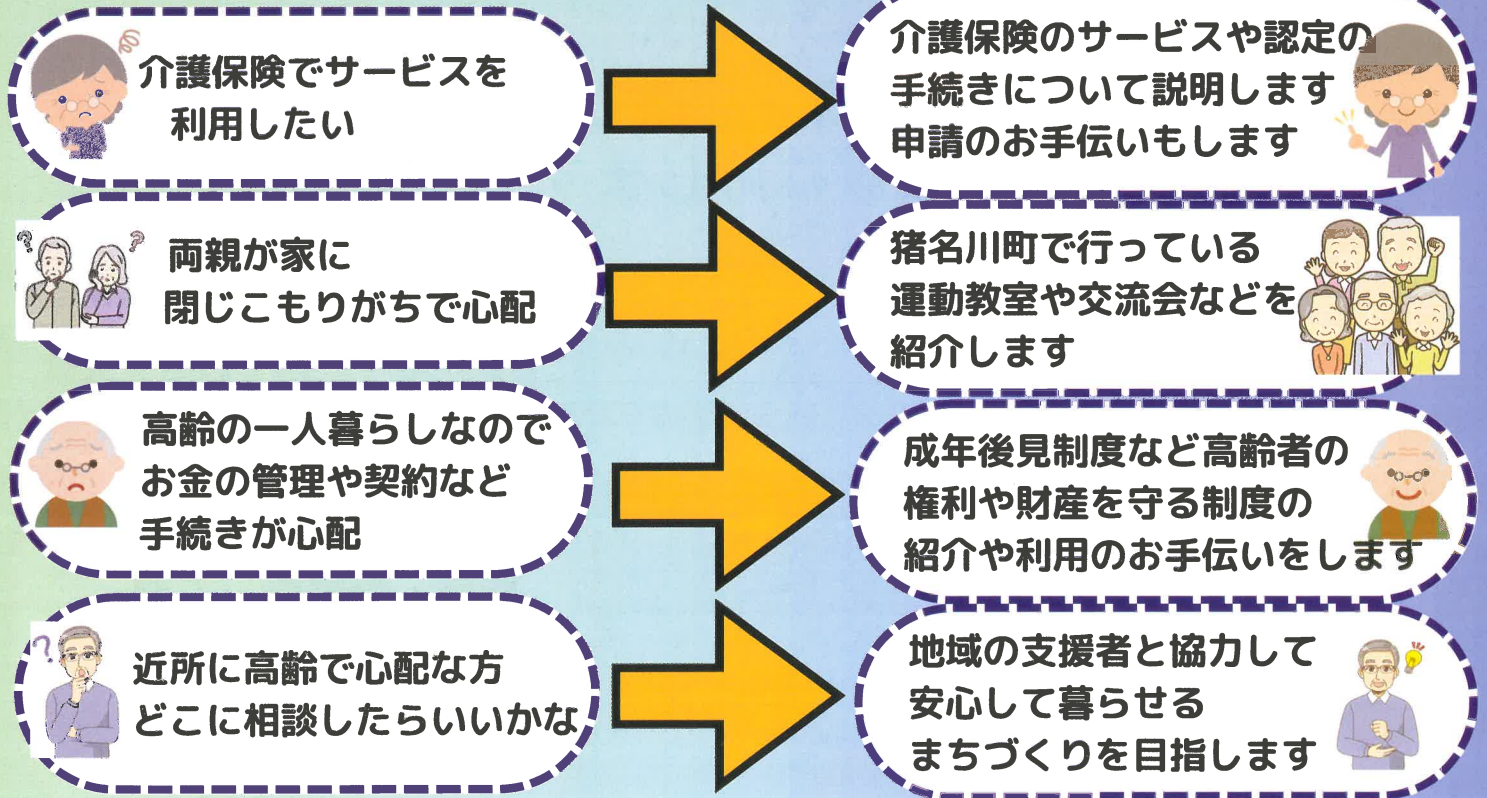
猪淵 肝川 差組
猪名川台 つつじが丘

連絡先

072-766-8801

こんな時は

猪名川中学校区地域包括支援センターへ



～ ご利用について ～

相談日) 月曜から金曜(祝日、12/29から1/3を除く)

受付時間) 8:45から17:30

相談方法) 電話・訪問・来所など

所在地) 〒666-0243 猪名川町柏梨田字前ヶ谷157-10
(JA兵庫六甲猪名川支店内)

連絡先) TEL 072-766-8801 FAX 072-766-7077

対象者) おおむね65歳以上の高齢者やその家族など